

Stacja Turystyczna –Domaniewice



Lokalizacja:

Obszar Domaniewic rozciąga się z północy na południe. Północna część sołectwa tzw. Czarny Las znajduje się na terenie Jurajskiego Parku Krajobrazowego "Orlich Gniazd" i położona jest w dolinie Sączy (Tarnówki). Rzeką tą wypływa z urokliwego źródła, w którego wodach przetrwał bardzo rzadko występujący w Polsce wypławek alpejski. Liczące 402 mieszkańców Domaniewice stanowią dobrą bazę wypadową do najatrakcyjniejszego zakątka gminy - Doliny Wodącej. W 2005 roku na obszarze Doliny Wodącej wytyczono nowy pieszy trakt turystyczny - Szlak Jaskiniowców. Znajdują się tu ośrodki z bazą noclegową i gastronomiczną, boisko sportowe oraz zalew rekreacyjny, doskonale nadający się do wędkowania



Źródło w Czarnym Lesie



Boisko

Ośrodek

Stacja Turystyczna w Domaniewicach jest położona na Wyżynie Krakowsko-Częstochowskiej zwanej potocznie Jurą Krakowsko-Częstochowską.

Ośrodek znajduje się na wsi, nieopodal lasu. Usytuowany jest na wzniesieniu. Wokół ośrodka jest mnóstwo idealnego terenu do wykorzystania na różne zabawy grupowe, czy rozbić namiotu.

W budynku znajdują miejsca noclegowe w pokojach 2 i 3 osobowych.

Pokoje są w klasie turystycznej tzn. posiadają umywalki, łazienki znajdują się na korytarzach (prysznic, WC, pełny węzeł sanitarny). Część pokoi posiada balkony.

Budynek oraz zaplecze gastronomiczne posiada aktualny odbiór sanepidu, i jest to systematycznie sprawdzane.

Posiłki są przygotowywane zgodnie z systemem kontroli żywności HACCP.

Obiekt posiada także aktualne badania techniczne nadzoru budowlanego oraz odbiór Państwowej Straży Pożarnej.

Wyżywienie

Na parterze znajdują się jadalnia. W kuchni są przygotowywane regionalne potrawy. Specjalnością są tzw. pieczonki - kartofle z kapustą zapiekane w garnku nad paleniskiem. Na życzenie gości przygotowuje się posiłki tradycyjne jak również wegetariańskie.

Na terenie ośrodka:

- Bilard
- Tenis stołowy
- Świetlica TV i Disco
- Plac zabaw
- Basen dla dzieci ze zjeżdżalnią (brodzik zewnętrzny)
- Boisko do piłki nożnej, siatkówki, koszykówki
- Miejsce na ognisko z kominkiem pod zadaszeniem

Cały teren jest ogrodzony co zapewnia bezpieczeństwo jego mieszkańcom.

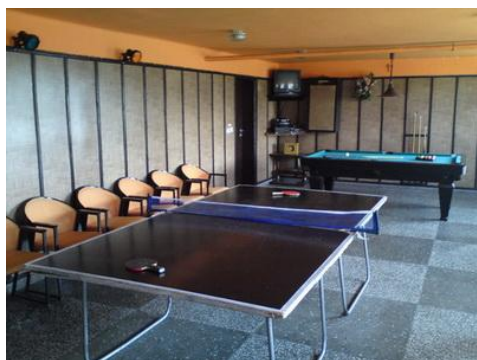
W pobliżu płynie rzeka. Wokół rozciąga się wspaniały pagórkowaty krajobraz. W okolicy jest możliwość grzybobrania oraz zbierania owoców leśnych.



Pokoje 2/3 osobowe



Jadalnia



Bilard i Tenis Stołowy



Zadaszone Palenisko